



UNIVERSITÀ
DEGLI STUDI
DI BERGAMO

Dipartimento
di Lingue, Letterature
e Culture Straniere

Dipartimento
di Ingegneria
e Scienze applicate

Dipartimento
di Lettere, Filosofia,
Comunicazione

Geourbanistica.

Analisi e pianificazione territoriale,
urbana, ambientale e valorizzazione
del paesaggio

Corso di Laurea Magistrale

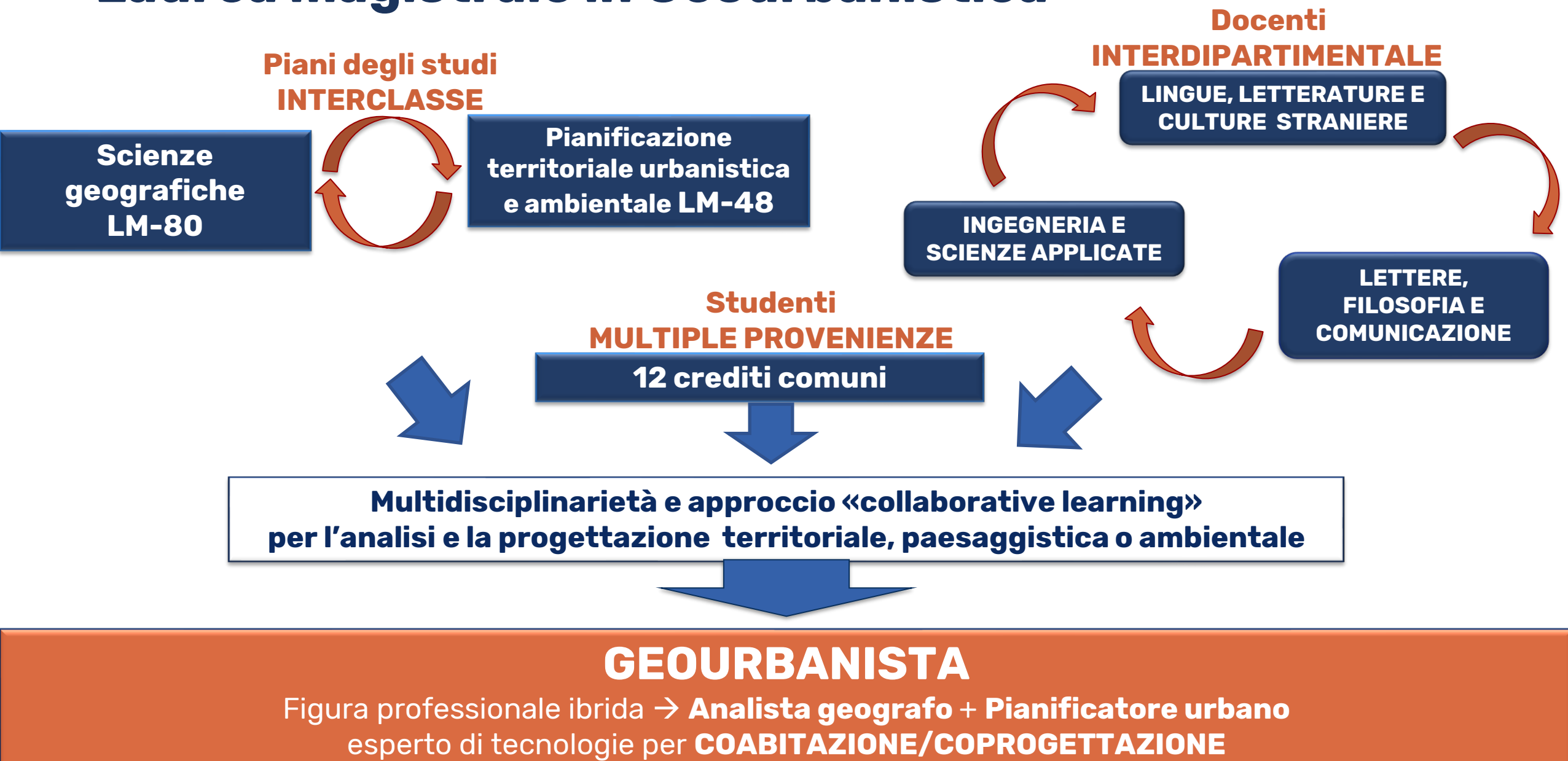
DATA

13 aprile 2026

SEDE

Salvecchio

Laurea magistrale in Geourbanistica



La vision: lo Spatial Turn

Lo **SPATIAL TURN** evidenzia il ruolo centrale del luogo e dagli spazi nell'analisi del mondo contemporaneo.

Urbano/Mondializzazione

Riconfigurazione **reticolare** dei territori e ruolo centrale della città



Abitanti/Mobilità

Abitanti come **residenti** e **city users** (pendolari, turisti, migranti) con **conoscenze** e **competenze** da capitalizzare



Mapping/Comunicazione

Rappresentazione **dinamiche spazio-temporali** tramite **infografiche** e **mapping**, interattivi, dinamici, multimediali



quadro integrato di competenze per un nuovo modo di intendere **governance e co-progettazione territoriale**



UNIVERSITÀ
DEGLI STUDI
DI BERGAMO

Dipartimento
di Lingue, Letterature
e Culture Straniere

Dipartimento
di Ingegneria
e Scienze applicate

Dipartimento
di Lettere, Filosofia,
Comunicazione

Metodi di apprendimento collaborativo per le *twin transitions* ecologica e digitale

INTERDISCIPLINARIETA'
Pescorsi di allineamento e Project Work



RETE GLOBALE
Internazionalizzazione diffusa



CONNESSIONI A TRIPLA ELICA
Comitato di indirizzo e tirocini



TERRENO
Aule territoriali e laboratori didattici



TRANSIZIONE ECOLOGICA: aule territoriali, escursioni, living labs...



Venezia



Valcanale



Firenze



Monastero di Astino, Bergamo
Landscape Awards 2021



Paris



Parco Nazionale dello Stelvio



Orto Botanico di Bergamo
Valle della Biodiversità, sez. Astino



Museo del '500, Bergamo



Chiaravalle milanese



OrioCenter, Orio al Serio



Kilometro Rosso Innovation
District, Bergamo



Quartiere City Life, Milano

TRANSIZIONE DIGITALE: digital humanities...

GEOGRAPHIC INFORMATION SYSTEMS



Virtual Reality



Mapathon



SURVEY



Questionario sulla Valle di Astino

Il seguente questionario è parte di un progetto di studenti con l'obiettivo di indagare la conoscenza che gli abitanti di Bergamo e dintorni hanno della Valle di Astino e delle attività connesse. Il tuo contributo è molto importante, ti ringraziamo!

n.rota8@studenti.unibg.it (non condiviso) Cambia account

*Campo obbligatorio

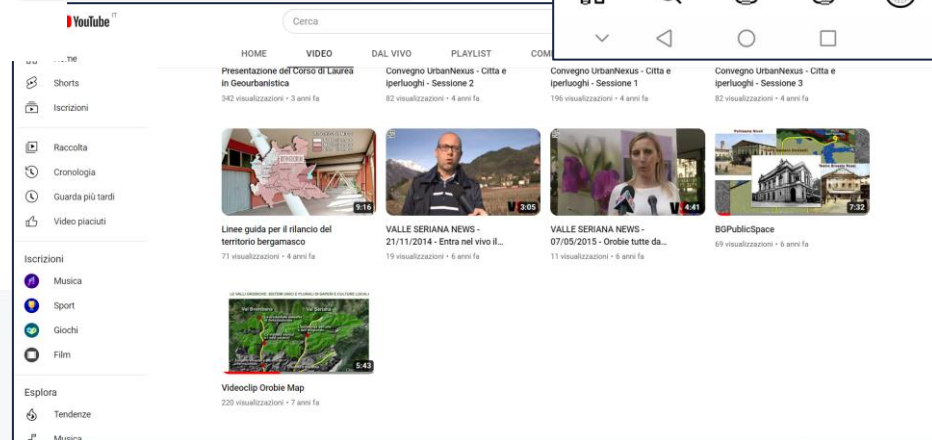
A che fascia d'età appartieni? *

- 0-25
- 25-65
- 65+

DRONI



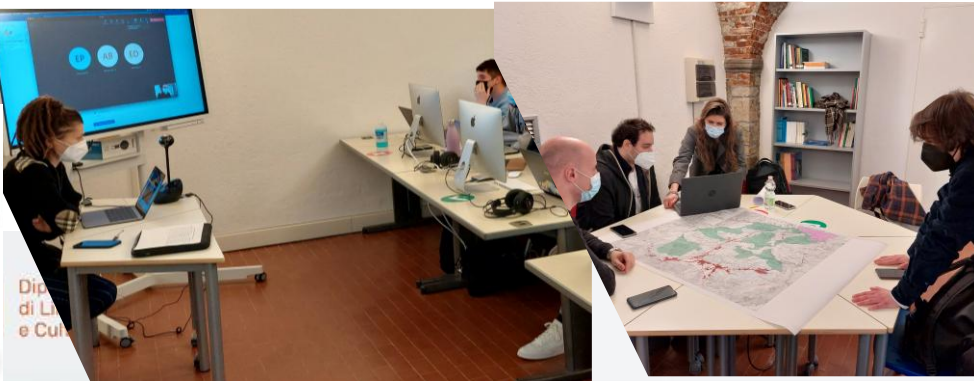
VIDEO MAKING YouTube



SOCIAL MEDIA

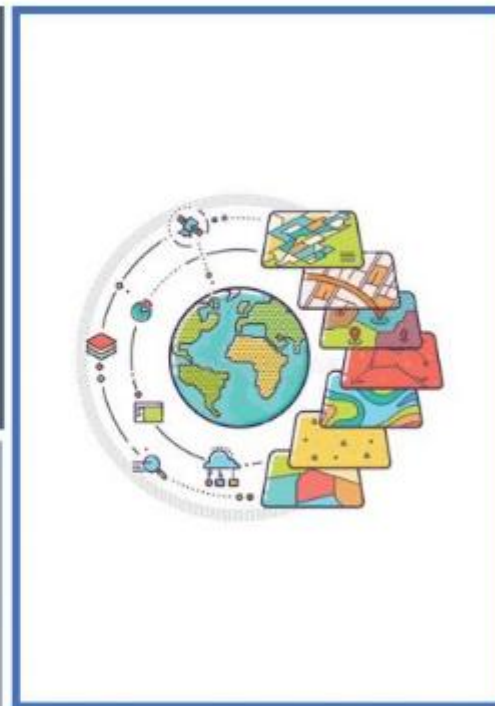


LABORATORI



Laboratori didattici:

- **GEOU01 - GIS e WebGIS per la rigenerazione urbana e la protezione ambientale**
- **GEOU02 - Video-Digital-Lab e comunicazione visuale per la governance territoriale**
- **GEOU03 - Metodi e fonti per l'archeologia del paesaggio medievale (36 ore Lo Monaco)**
- **GEOU04 - Metodi e strumenti per la pianificazione paesaggistica**
- **Metodi statistici per l'analisi territoriale (16 ore Cameletti)**



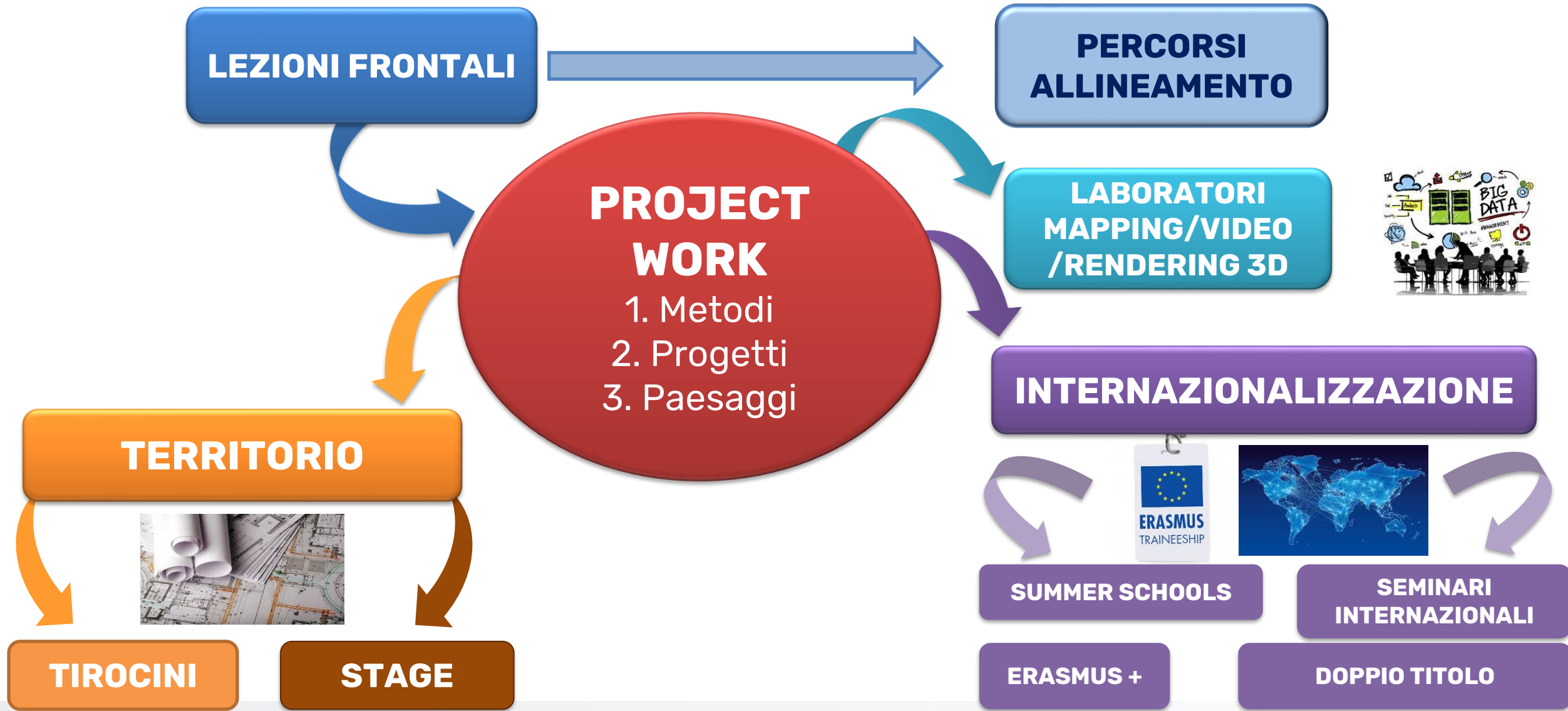
UNIVERSITÀ
DEGLI STUDI
DI BERGAMO

Dipartimento
di Lingue, Letterature
e Culture Straniere

Dipartimento
di Ingegneria
e Scienze applicate

Dipartimento
di Lettere, Filosofia,
Comunicazione

INTERDISCIPLINARIETA': Percorsi di allineamento e Project Work



UNIVERSITÀ
DEGLI STUDI
DI BERGAMO

Dipartimento
di Lingue, Letterature
e Culture Straniere

Dipartimento
di Ingegneria
e Scienze applicate

Dipartimento
di Lettere, Filosofia,
Comunicazione

university
LUMIÈRE
LYON 2

RETI GLOBALI: Internazionalizzazione diffusa

seminari internazionali



summer school



tirocini internazionali



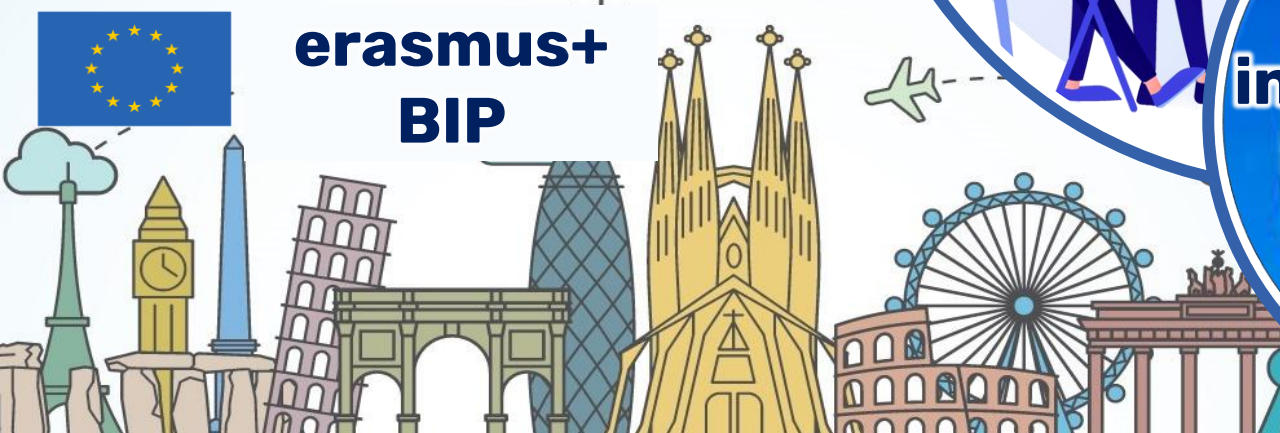
accordo doppio titolo



co-docenza internazionalizzata



erasmus+ BIP



Insegnamenti in lingua inglese



24cfu **Urbanistica** + 24 cfu **Geografia**
nuovi curricula

PAESAGGI E PATRIMONIO CULTURALE



- Cartografia del progetto
- Sistemi giuridici e strumenti economici per la rigenerazione territoriale
- Rigenerazione spazi urbani dismessi e obsoleti
- Storia della città
- Paesaggi medievali in rete
- Paesaggi culturali e spazi linguistici

SUSTAINABLE PLACES AND NETWORKS



- Biodiversity and resilient ecosystems
- Ecological and territorial networks
- Design for Cultural Heritage
- Environmental, cultural and historical heritage management
- Collaborative spatial and cartographic systems
- Sustainable Mobility Planning
- Mobilities and Inclusive Accessibility for Heritage

BIP - Blended Intensive Programme



a.a. 23/24 Bergamo; a.a. 24/25 Lyon; a.a. 25/26 Dalarna

- online ottobre-dicembre 2025
- in presenza **1 settimana A DALARNA**



— université
— LUMIÈRE
— LYON 2

- **Master en Tourisme**
- **Master Ville et environnements urbains**



UNIVERSITÀ
DEGLI STUDI
DI BERGAMO

- **PMTS - Planning and Management of Tourism Systems**
- **GEOU - Geourbanistica**



DALARNA
UNIVERSITY

- **Master in Tourism Destination Development**

BANDO



Doppio titolo

Master *Ville et environnements urbains (Ecole Urbaine de Lyon)*

- parcours: **MDV**-Nouveaux modes de vie et espaces de la ville contempor.
- parcours: **VET**-Villes en tensions: formes, flux, risques

una più completa formazione internazionale



maggiori opportunità di inserimento nel mondo del lavoro

- **Periodo** → 1° semestre del 2° anno a Lyon2
- **Borsa** → Erasmus+ - Borsa MUR - contributo ISEE
- **Lingua** → Corso intensivo di francese (fine agosto/inizio settembre)



UNIVERSITÀ
DEGLI STUDI
DI BERGAMO

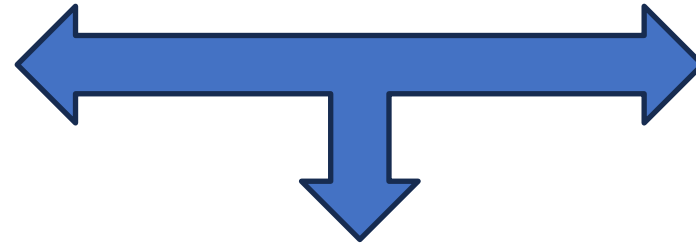
Dipartimento
di Lingue, Letterature
e Culture Straniere

Dipartimento
di Ingegneria
e Scienze applicate

Dipartimento
di Lettere, Filosofia,
Comunicazione

Doppio titolo

Università degli Studi di Bergamo



Ecole Supérieure des Professions Immobilière (ESPI) Paris

ESPI

FORMER
À L'IMMOBILIER
DE DEMAIN

Laurea Magistrale Geourbanistica/Diplôme Supérieur en Immobilier

ESPI

LE GROUPE NOS CURSUS ÉTUDIANT EXECUTIVE RECHERCHE INTERNATIONAL

L'ESPI DEPUIS PLUS DE 50 ANS

1972 DEPUIS	14000 DIPLOMÉS	97% D'EMPLOYABILITÉ	9 CAMPUS
40 ENSEIGNANTS-CHERCHEURS	350 ENSEIGNANTS	3000 APPRENANTS	4 FORMATIONS INITIALES

LE GROUPE ESPI : PLUS DE 50 ANS D'HISTOIRE, D'EXPERTISE ET DE SAVOIR-FAIRE DANS L'IMMOBILIER !

NOS CAMPUS

Avec 8 campus en France et 1 à Montréal, il y a forcément un campus ESPI près de chez vous !

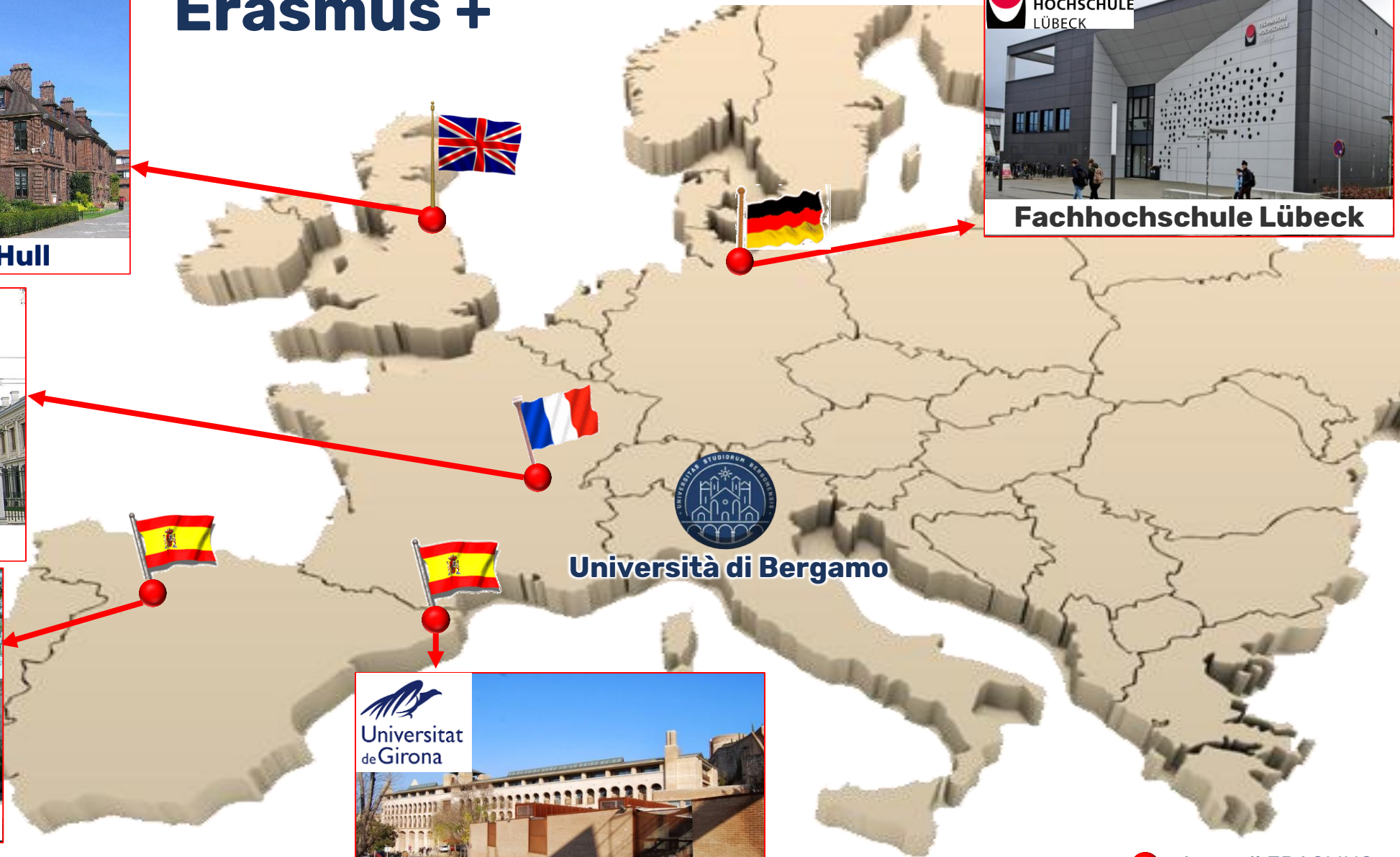


UNIVERSITÀ
DEGLI STUDI
DI BERGAMO

Dipartimento
di Lingue, Letterature
e Culture Straniere



Erasmus +



Università di Bergamo

● Accordi ERASMUS+



UNIVERSITÀ DEGLI STUDI DI BERGAMO

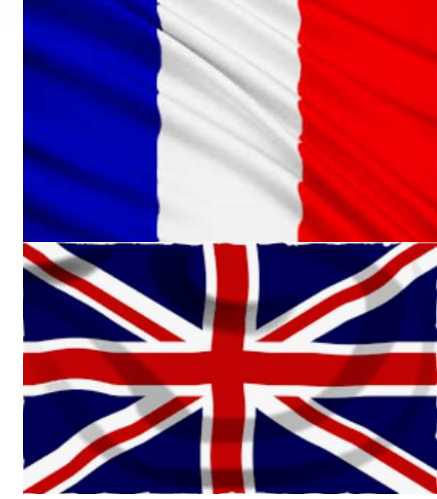
Dipartimento di Lingue, Letterature e Culture Straniere

Dipartimento di Ingegneria e Scienze applicate

Dipartimento di Lettere, Filosofia, Comunicazione

Universitat de Girona

Codocenza internazionalizzata: insegnamenti in lingua inglese e francese



L'ANNO

Prof.ssa Alessandra Ghisalberti



Insegnamento:

Teoria del progetto territoriale →

Prof. Michel Lussault



*Ecole Normale
Supérieure de
Lyon*



UNIVERSITÀ
DEGLI STUDI
DI BERGAMO

Dipartimento
di Lingue, Letterature
e Culture Straniere

Dipartimento
di Ingegneria
e Scienze applicate

Dipartimento
di Lettere, Filosofia,
Comunicazione

CONNESSIONI A TRIPLA ELICA: Comitato di indirizzo



Sbocchi professionali

Presso **enti pubblici** locali, nazionali e internazionali, **fondazioni** culturali, **aziende** private, organismi del **terzo settore**:

- Servizi di studi ed analisi territoriali
- Servizi rivolti alla governance e alla partecipazione
- Valorizzazione del patrimonio culturale paesaggistico
- Progettazione e pianificazione urbana e ambientale
- Uffici per il dissesto idrogeologico e consumo di suolo
- Comunicazione e servizi per il territorio
- Manager della sostenibilità

...ma anche:

- **Dottorato di ricerca**
- **Collaborazione alla ricerca e alla didattica**



Geourbanista come direttore d'orchestra



Requisiti di accesso

**ACCESSO
DIRETTO**

L-6 Geografia

L-21 Scienze della pianificazione territoriale, urbanistica, paesaggistica e ambientale

L-25 Scienze e tecnologie agrarie e forestali

**ACCESSO
MEDIANTE
GRUPPI DI
CREDITI
(12 cfu)**

- **Lingue e Letterature Straniere Moderne (L-11)**
- **Ingegneria delle tecnologie per l'edilizia (L-23)**
- **Lettere (L-10)**
- **Scienze della comunicazione (L-20)**



**UNIVERSITÀ
DEGLI STUDI
DI BERGAMO**

Dipartimento
di Lingue, Letterature
e Culture Straniere

Dipartimento
di Ingegneria
e Scienze applicate

Dipartimento
di Lettere, Filosofia,
Comunicazione

Requisiti di accesso

**ACCESSO
MEDIANTE
GRUPPI DI
CREDITI
(12 cfu)**

**AMBITO GEOGRAFICO-URBANISTICO-STORICO
(6 cfu)**

Ambito geografico-urbanistico-storico (minimo 6 CFU): M-GGR/01, M-GGR/02, M-STO/01, M-STO/02, M-STO/04, M-STO/05, ICAR/06, ICAR/14, ICAR/15, ICAR/17, ICAR/18, ICAR/19, ICAR/20, ICAR/21;

**AMBITO COMUNICATIVO-
LINGUISTICO-INFORMATICO
(6 cfu)**

LIN/01, L-LIN/12, INF/01, ING-INF/01, ING-INF/05, SPS/07, SECS-S/01, SECS-S/02, SECS-S/05;

**Competenze
linguistiche**

È richiesta la conoscenza di **inglese o di una lingua straniera dell'Unione Europea** pari al livello **B1 del Quadro Comune Europeo** (modulo di inglese alla triennale/certificazione linguistica)



UNIVERSITÀ
DEGLI STUDI
DI BERGAMO

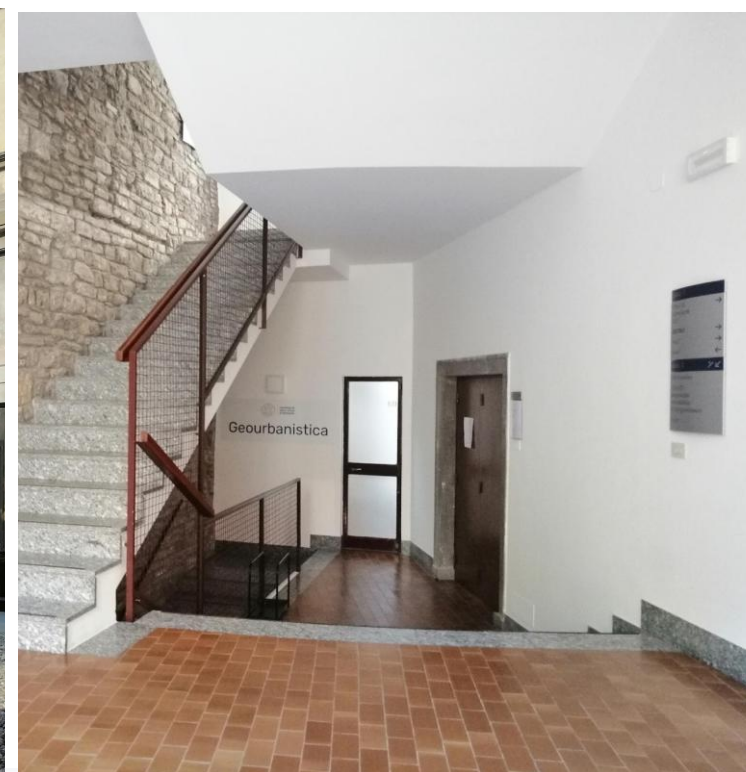
Dipartimento
di Lingue, Letterature
e Culture Straniere

Dipartimento
di Ingegneria
e Scienze applicate

Dipartimento
di Lettere, Filosofia,
Comunicazione

Sede dedicata

- **Aule e Laboratori**
Via Salvecchio, 19



UNIVERSITÀ
DEGLI STUDI
DI BERGAMO

Dipartimento
di Lingue, Letterature
e Culture Straniere

Dipartimento
di Ingegneria
e Scienze applicate

Dipartimento
di Lettere, Filosofia,
Comunicazione

Contatti

Per informazioni

Prof.ssa Alessandra Ghisalberti
Presidente del corso di studi
alessandra.ghisalberti@unibg.it

Prof. Emanuele Garda
Vicepresidente
emanuele.garda@unibg.it

Prof. Marco Tononi
Delegato all'orientamento
marco.tononi@unibg.it

lingue@unibg.it

Siti web

www.unibg.it

<https://dllcs.unibg.it>

<https://ls-geou.unibg.it>



Scopri di più



Laurea Magistrale
Geourbanistica



UNIVERSITÀ
DEGLI STUDI
DI BERGAMO

Dipartimento
di Lingue, Letterature
e Culture Straniere

Dipartimento
di Ingegneria
e Scienze applicate

Dipartimento
di Lettere, Filosofia,
Comunicazione

